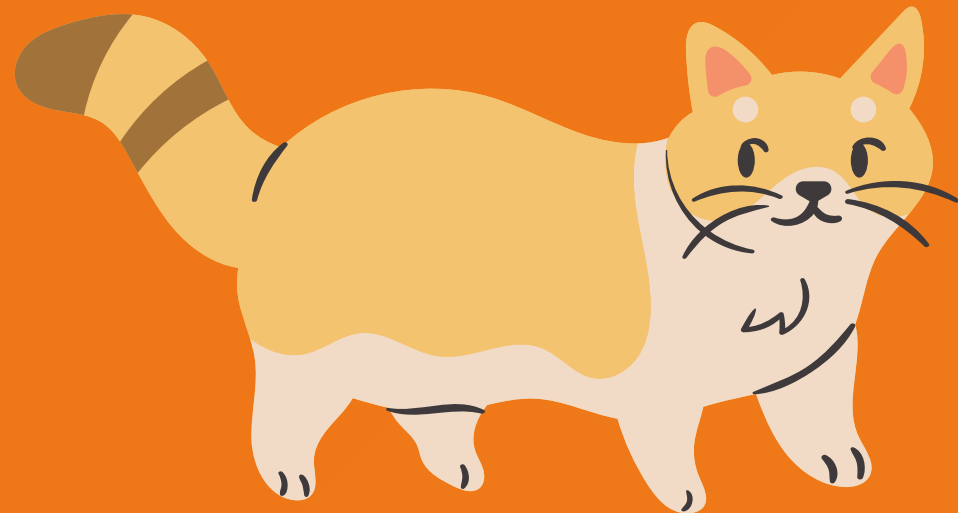




LES 18 QUESTIONS À SE POSER AVANT D'ACHETER UN GPS POUR UN PROCHE



- 1 La localisation se fait-elle en temps réel ?
- 2 Y-a-t-il une limite du nombre de positions envoyées ?
- 3 Quelle est la fréquence maximale d'envoi de positions ?
- 4 Y-a-t-il une limite de distance ?
- 5 Quelle est la durée de vie réelle de la batterie ?
- 6 Quelles sont les fonctionnalités autres que la simple localisation ?
- 7 Sur quelles plateformes le service fonctionne-t-il ?
- 8 Le fonctionnement nécessite-t-il un abonnement ? Des recharges ?
- 9 Y-a-t-il des options ? Sont-elles payantes ?
- 10 Quelle est la couverture du service ?

- 11 L'application est-elle souvent mise à jour ?
- 12 L'application est-elle de qualité ?
- 13 Qui se cache derrière le service ? Est-ce une entreprise française ?
- 14 L'entreprise a-t-elle une certaine ancienneté ?
- 15 L'équipe support est-elle disponible pour répondre aux questions ?
- 16 Le GPS et le service sont-ils sécurisés ?
- 17 Mes données et ma vie privée sont-elles respectées ?
- 18 Le produit est-il légal dans mon pays ?

1 LA LOCALISATION SE FAIT-ELLE EN TEMPS RÉEL ?

On mésestime souvent l'importance du temps réel dans la localisation. Pourtant obtenir **une position à la demande** ou avoir **une position remontée en permanence** n'est **pas la même chose**. Cela permet (entre autres) de retrouver plus rapidement un proche perdu ou bien encore d'éviter les cas où l'on voudra demander une position alors que le GPS est dans un lieu où il ne capte plus les signaux satellites (le temps réel permet d'avoir la dernière position avant que le signal soit perdu).



2 Y-A-T-IL UNE LIMITE DU NOMBRE DE POSITIONS ENVOYÉES ?



Certains fabricants jouent sur les prix ou sur la notion d'abonnement pour rendre leur service plus attrayant. Mais quand on creuse un peu on se rend compte que cette promesse a un prix : **la limitation du service**. Ainsi la localisation n'est pas illimitée et vous disposez seulement de quelques positions par heure/jour/mois en fonction du fabricant. A vous de voir ensuite si cela vous sera suffisant.

3 QUELLE EST LA FRÉQUENCE MAXIMALE D'ENVOI DE POSITIONS ?

Ici on touche une première différence de taille entre les différentes technologies utilisées. Pour résumer, **certains réseaux** ne permettent pas d'avoir **plus d'une position toutes les 3-5 minutes** (les traceurs Weenect peuvent envoyer jusqu'à une position toutes les 10 secondes). Peut-on encore parler de temps réel ? Est-ce suffisant pour retrouver un proche en perpétuel mouvement ? Pour en savoir plus sur ces technologies lisez notre [article](#).



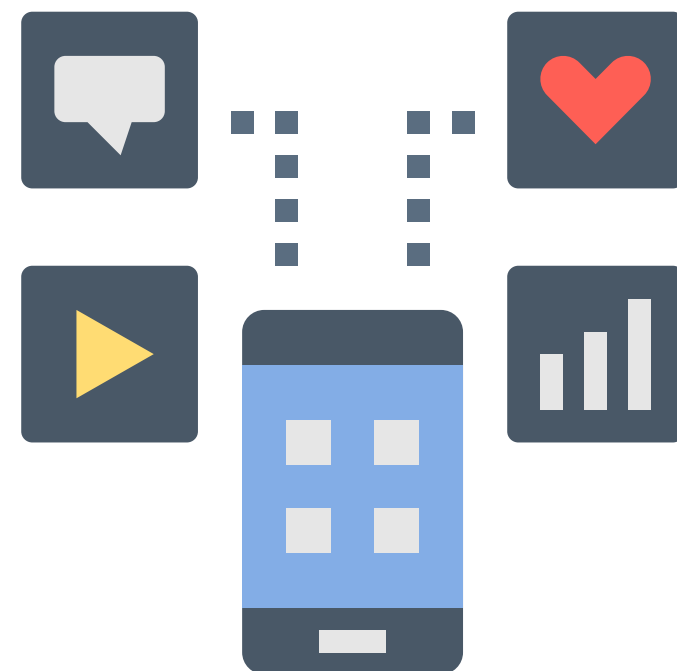
4 Y-A-T-IL UNE LIMITE DE DISTANCE ?

Attention, danger ! Autre différence de taille entre les différentes technologies utilisées pour la géolocalisation. **Certains produits** se positionnent comme de réels GPS tout en ayant une **portée limitée à quelques mètres**. Pour rappel Weenect fonctionne où que soit votre proche, à 100 mètres comme à 300 kilomètres de vous. Pour en savoir plus sur ces technologies lisez [notre article](#).



5 QUELLE EST LA DURÉE DE VIE RÉELLE DE LA BATTERIE ?

On peut faire dire tout et leur contraire aux chiffres. Aussi il est important de **vérifier** si la batterie indiquée par le fabricant est une **batterie maximale** (en veille complète – le GPS n'envoie aucune position) **ou** une **batterie en utilisation quotidienne** (avec des envois fréquents de position). Cela vous permettra de mieux comparer les différents produits existants.

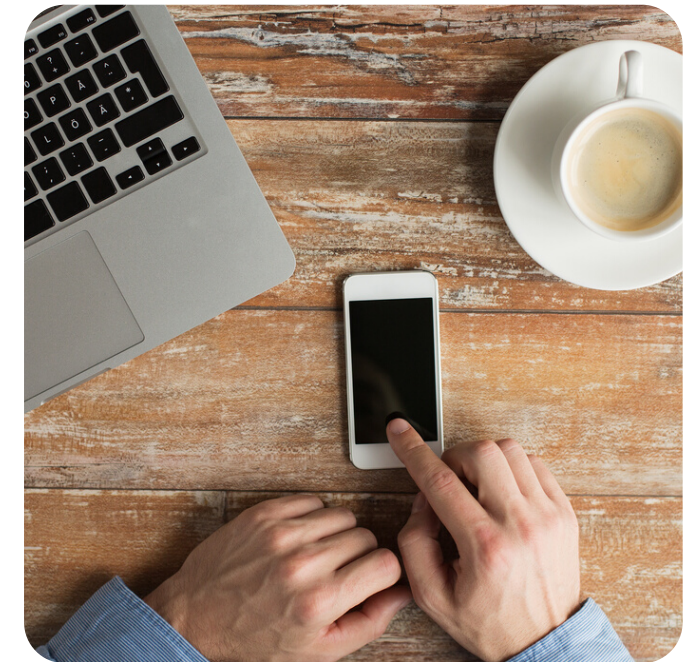


6 QUELLES SONT LES FONCTIONALITÉS AUTRES QUE LA SIMPLE LOCALISATION ?

La localisation c'est bien, mais on peut faire encore mieux. Ainsi il est possible de **trouver des GPS proposant d'autres fonctionnalités** importantes. Sans que cette liste soit exhaustive on peut citer : les **zones de sécurité**, un **bouton SOS** en cas de problème, ou bien encore la possibilité d'émettre des **appels téléphoniques**. Avec Weenect vous pouvez même **éduquer votre animal** à revenir de lui-même à la maison.

7 SUR QUELLES PLATEFORMES LE SERVICE FONCTIONNE-T-IL ?

Le fonctionnement se fait-il uniquement via un **téléphone** ou un **ordinateur** ? Les deux ? Si le service est accessible depuis un téléphone il faut bien vérifier que votre téléphone est compatible. Chez Weenect nous proposons une application **Android** et **iPhone**, ainsi qu'un fonctionnement par ordinateur. L'essentiel est que votre plateforme préférée soit compatible.



8 LE FONCTIONNEMENT NÉCESSITE-T-IL UN ABONNEMENT ? DES RECHARGES ?

Le modèle économique des GPS peut porter à confusion. Certains promettent un fonctionnement sans abonnement alors que cet abonnement est **compris dans le prix d'achat** (pour une certaine durée, il faudra ensuite payer un abonnement) quand d'autres vous permettent d'**insérer votre propre carte sim** (attention, danger..). Pour en savoir plus vous pouvez lire [notre article](#) sur les raisons de notre fonctionnement avec abonnement et [notre article](#) où nous parlons des GPS sans abonnement.



9 Y-A-T-IL DES OPTIONS ? SONT-ELLES PAYANTES ?

Les options ne sont pas forcément une mauvaise chose et peuvent au contraire améliorer la qualité de service (nous proposons ainsi une garantie casse et perte bien pratique en cas de problème). Il est simplement toujours plus agréable d'en avoir conscience avant de réaliser son achat.



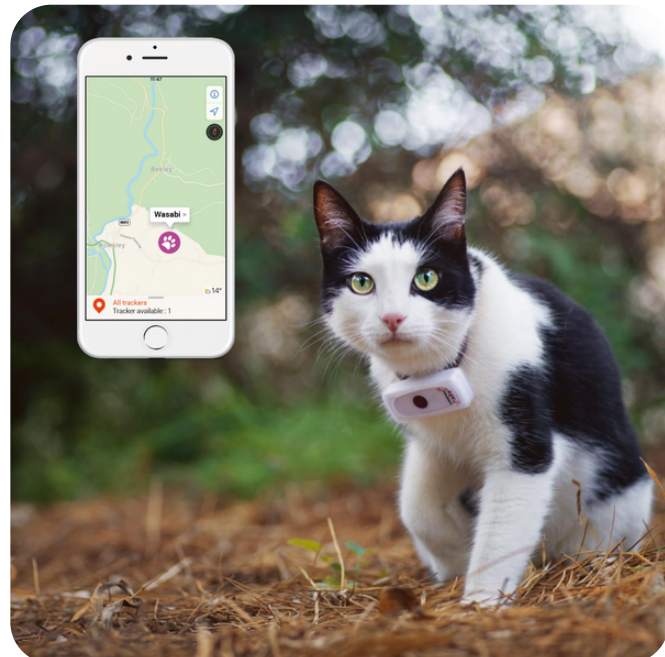
10 QUELLE EST LA COUVERTURE DU SERVICE ?

Nouvelle différence importante entre les différentes technologies de géolocalisation. **Certaines** permettent un **fonctionnement mondial** sans surcoût (c'est le cas de Weenect) quand **d'autres limitent** le fonctionnement **au pays d'achat** voir à **quelques mètres seulement**.



11 L'APPLICATION EST-ELLE SOUVENT MISE À JOUR ?

De nombreuses applications ne sont que rarement mises à jour par les fabricants de GPS. Cela peut entraîner des crashes à répétition de l'application ou simplement une absence d'innovation. Pour être sûr de vous, **consultez les fiches des applications** sur Google Play ou l'App Store ; vous y verrez la **date de la dernière mise à jour** – un excellent indicateur !



12 L'APPLICATION EST-ELLE DE QUALITÉ ?

La qualité est bien sûr à mettre en relation avec la fréquence de mise à jour. De la même façon que précédemment pensez à consulter les fiches des applications pour vérifier la **notation attribuée par les utilisateurs** ([Weenect](#) est ainsi notée 4,3/5). Profitez-en pour vérifier si l'**application est bien gratuite**, on ne sait jamais !

13 QUI SE CACHE DERRIÈRE LE SERVICE ? EST-CE UNE ENTREPRISE FRANÇAISE ?

Au-delà des **questions éthiques**, l'origine de l'entreprise peut refléter son **sérieux** et le **niveau de confiance** que vous pouvez lui accorder. Il n'est pas inutile de rappeler que nous parlons ici de la sécurité de vos proches.



14 L'ENTREPRISE A-T-ELLE UNE CERTAINE ANCIENNETÉ ?

Attention, danger ! Plus la **société** est **jeune** plus le **risque est élevé** que vous achetiez un GPS pour une durée limitée. Il n'est pas rare que des acteurs repartent aussi vite qu'ils sont arrivés ; ce qui est malheureux pour tous leurs salariés mais aussi pour leurs clients qui se retrouvent avec un GPS inutilisable. La faute à des promesses impossibles à tenir (notamment en termes de prix) ou aux aléas de l'entrepreneuriat. Sachez que Weenect existe depuis 2013 et continue son développement avec sérieux et dynamisme.



15 L'ÉQUIPE SUPPORT EST-ELLE DISPONIBLE POUR RÉPONDRE AUX QUESTIONS ?

Ne soyez pas étonné si vous ne trouvez pas de numéro de téléphone ; ça arrive très souvent pour des raisons de taille d'entreprise. En revanche vérifiez bien que l'**entreprise est joignable par email** et surtout **répond quand vous lui écrivez**. La meilleure façon de vérifier est encore de tester par vous-même en la contactant pour de vrai !



16 LE GPS ET LE SERVICE SONT-ILS SÉCURISÉS ?

Les **failles de sécurité** des **objets connectés** sont régulièrement montrées du doigt, et les GPS ne se démarquent pas par leur exemplarité. Un comble quand on propose un produit de sécurité. **Chez Weenect nous prenons la chose très au sérieux** avec un investissement important dans la sécurité de nos traceurs GPS ; vous pouvez lire [notre article](#) sur le sujet.

17 MES DONNÉES ET MA VIE PRIVÉE SONT-ELLES RESPECTÉES ?

Jusqu'à une période récente internet ressemblait à une jungle dans laquelle vos données transitaient d'un site à l'autre sans aucune réglementation et surtout sans votre accord direct. Heureusement une **directive européenne** est venue mettre de l'ordre dans tout ça. Pensez à bien vérifier que le **fabricant est en conformité** avec cette directive.



18 LE PRODUIT EST-IL LÉGAL DANS MON PAYS ?

Il est aisé d'imaginer qu'un produit accessible à la vente est forcément autorisé par la loi, il n'en est rien. Si nous prenons l'exemple des téléphones, on peut en acheter pour son enfant pourtant ceux-ci sont désormais interdits dans l'enceinte des écoles. Il faut donc bien **se renseigner avant votre achat sur la légalité** de l'utilisation souhaitée du dit produit. Les traceurs GPS, en lien avec l'exemple précédent, sont bien autorisés dans l'école à partir du moment où ils ne sortent pas du sac de l'enfant (lire [notre article](#) sur le sujet).



weenect

Localiser, retrouver, partager



*Pour les animaux
qui vont...
un peu trop loin...*

